

Solutions

Engineering Base

ELCAD

RUPLAN

AUCOPLAN

您的优势：

- 您的 EDM 系统中含有使用 ELCAD 以及 AUCOPLAN 进行项目管理需要的所有功能。
- 可与多种 EDM 系统便捷配置且灵活适配。
- 当项目从 EDM 系统中调用时，ELCAD/AUCOPLAN 可自动运行。
- 能与所有领先的 EDM 系统集成。



AUCOTEC AG
Oldenburger Allee 24 • 30659 Hanover
Telephone +49 511 6103-0 • Fax +49 511 614074
www.aucotec.com

概述：

EDM/PDM 接口

企业数据和流程的管理已越来越多地由工程数据管理系统（EDM系统）来完成。尤其在电气设计方面，所创建的数据及图表是企业的自有专业知识。由于对个人与部门进行了访问权限的分配，EDM系统能够确保通过不同的程序对设计数据的访问等级。此外，EDM系统可根据定义标准支持图纸的结构化文件归档，从而确保其现有可用性。通常该系统亦被称为PDM系统——在此我们将其统称为术语EDM系统。

AUCOTEC公司的EDM接口为各种EDM系统提供ELCAD和AUCOPLAN中整个项目管理所需的所有功能。

功能范围分为以下几部分：

- 项目管理
- 项目编辑
- 数据交换

接口操作模式

对于各种不同的系统和构架，可选的 ELCAD 接口模块具有配置便捷以及适配灵活的特性优势。它提供一个中立的信息平台来传输需求、协议以及系统讯息。

在 EDM 系统中，特定的文档类型"ELCAD-PROJECT"用于创建和管理 ELCAD 项目。

单张图纸以各个 ELCAD 项目的另一种存档类型"ELCAD-DOC"来储存。在 EDM 系统中，这些单张图纸将作为文件结构自动被分配到 ELCAD 项目中。

Solutions

Engineering Base

ELCAD

RUPLAN

AUCOPLAN

概述：

项目可全部保存至 EDM 数据区域（例如，"electronic safe"）。

当 ELCAD 项目被 EDM 系统调用时，ELCAD 系统将自动开始运行。此操作亦可以受限的方式进行，如仅浏览项目。

可支持以下功能：

编辑 Edit

删除 Delete

复制 Copy

新建 Create

新建模板 Create with template

读取标题数据 Read header data

新建文档 Create documents

项目存档 Archive project

项目检测 Check project

新建内容表格 Create table of contents

自动操作工具集成 Integration of automation tools

编辑图纸 Edit drawing

编辑 ELCAD 项目

删除 ELCAD 项目

复制 ELCAD 项目

创建新的 ELCAD 项目

从项目模板中创建 ELCAD 项目

读取标题数据（从 EDM 至 ELCAD）

创建 TIFF、DXF/DWG 或 PDF 文档并转移至 EDM 系统

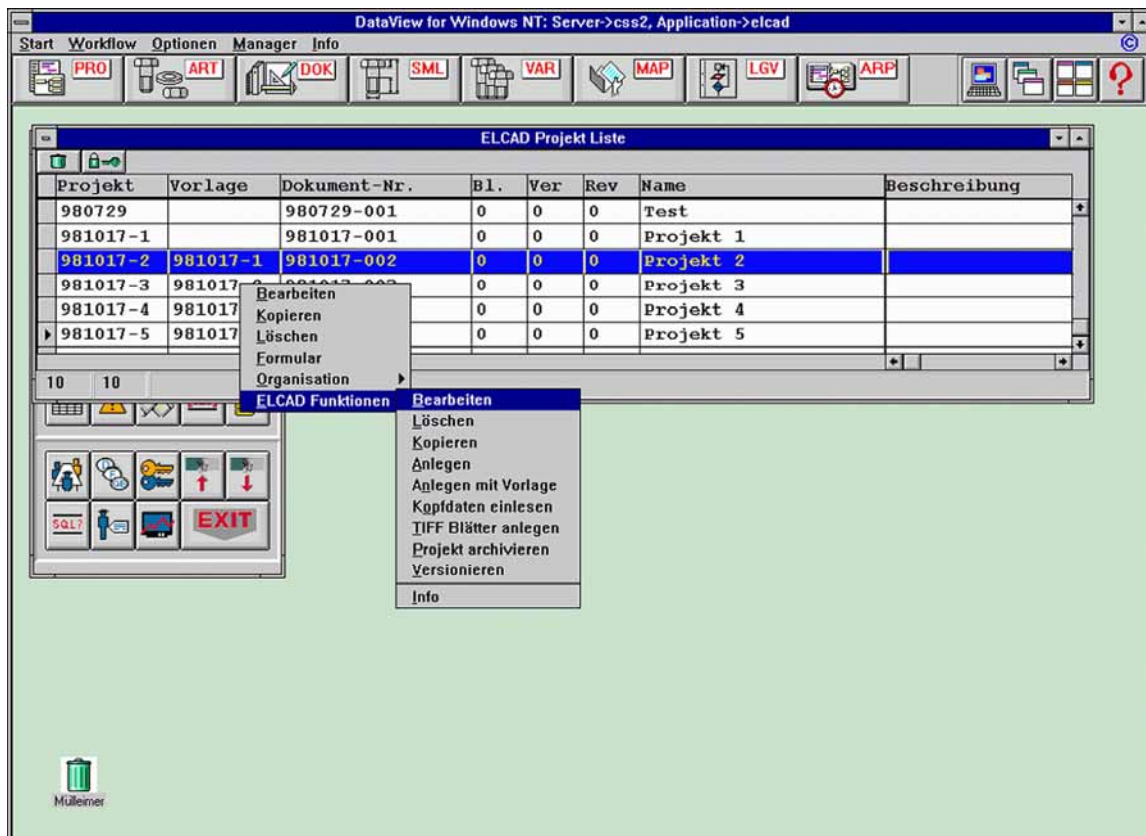
存档 ELCAD 项目并转移至 EDM 系统

执行项目检测

为项目的所有文件创建完整的内容表格

通过产生功能和命令语言程序，可集成自动运行功能。

调用不同图纸文件进行编辑



Solutions

Engineering Base

ELCAD

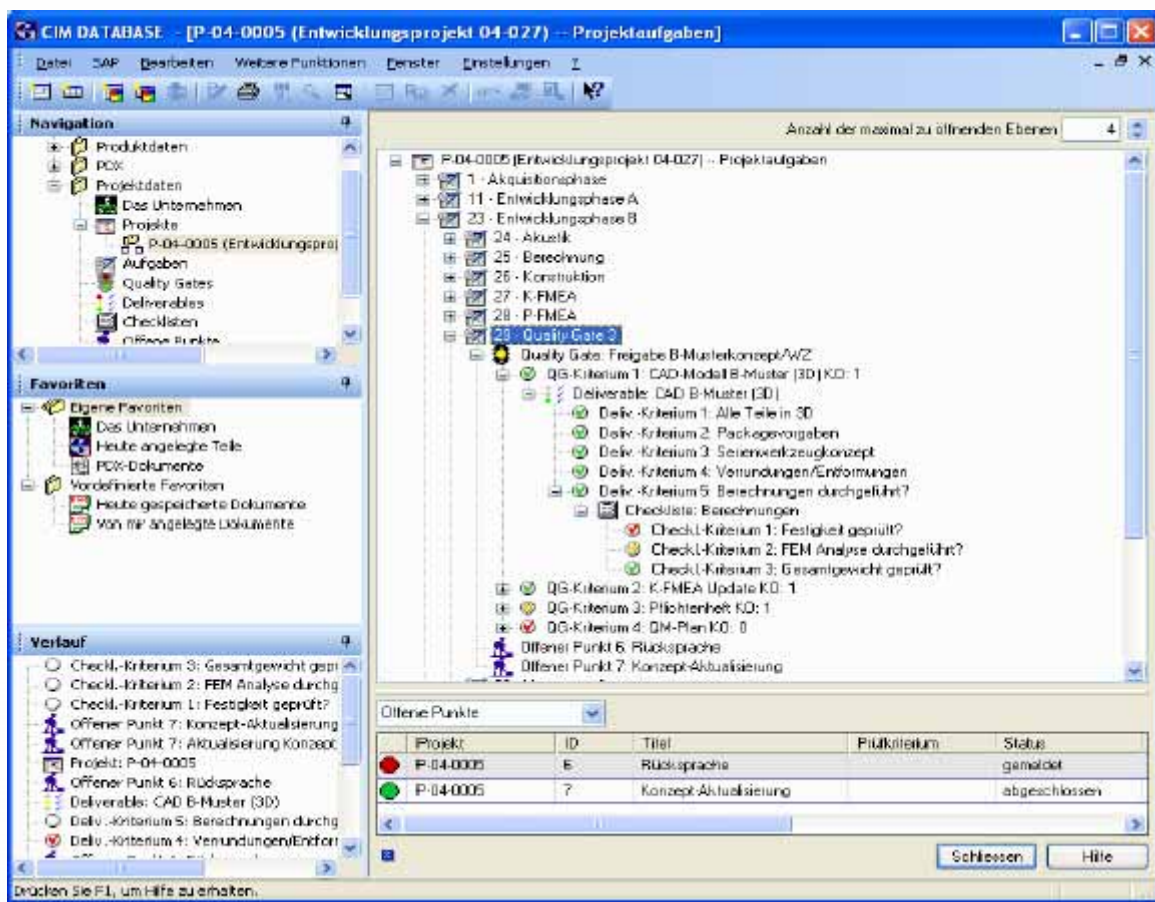
RUPLAN

AUCOPLAN

概述：

EDM 系统与 ELCAD 之间的信息传达在工作文件的基础上完成。工作文件由 EDM 系统进行创建，并传送到 ELCAD/AUCOPLAN。

由 ELCAD/AUCOPLAN 创建的结果日志文件记录了数据处理过程和所执行的操作，并可在适当情况下进行评估。



装备/安装

EDM 集成模块的安装可随着 ELCAD/AUCOPLAN 的标准安装自动实现，无需任何附加模块。所有可集成选项都记录在 ELCAD 在线帮助中，且以基本示例进行解释。

解决方案示例

ELCAD/AUCOPLAN 与电气工程数据管理系统的集成为企业增强了重要的合理化潜能。我们诸多综合项目实施经验都以所有领先的 EDM 系统为基础，例如 CADIM、Axalant、MatrixOne、eMatrix、ProCoS、proALPHA、CIM DATABASE、Documentum、SMARTEAM 等等。